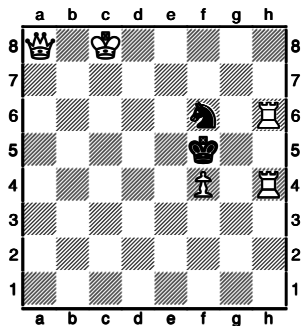


ECHECS

Chronique n° 502
par Samir Adyel

Mat en 2 coups

H. Hermanson
Jerusalem Post, 1951



Disparition d'une Reine

Aux échecs, on a l'habitude d'anticiper les coups. Mais il y en a un que l'on ne peut pas prévoir : c'est le coup du sort !

Ainsi a-t-on appris avec une profonde tristesse le décès de Delphine Legris le mercredi 3 juin 2009. Elle nous a quittés à l'âge de 36 ans suite à une longue maladie.

Licenciée au club de Criquebeuf en Caux, elle avait joué un rôle important dans le développement des échecs féminins en Haute-Normandie. C'est à elle que l'on doit l'existence du Trophée Claire-Line Redon. Et, comble du hasard, c'est un tournoi féminin à la mémoire d'une autre joueuse normande disparue, elle aussi prématurément. Notre Reine laissera le souvenir d'une joueuse douée, d'une

dirigeante dévouée, d'une arbitre respectée... Nous garderons d'elle cette image d'une femme sympathique et passionnée. Adieu Delphine et n'en doutons pas, tu trouveras bien là-Haut un échiquier pour jouer avec les anges !

Spiteri (2121) - Legris (1700)

Open de Dieppe 2000

1.Cf3 Cf6 2.d3 g6 3.e4 d6 4.Fe2 Fg7
5.Cbd2 c5 6.c3 Cc6 7.Dc2 Fd7 8.Cf1
Tc8 9.Cg3 b5 10.0-0 b4 11.h3 0-0
12.c4 Ce8 13.Fe3 Cc7 14.Dd2 Ce6
15.Fh6 Ced4 16.Cxd4 Cxd4 17.Fxg7
Rxc7 18.Fg4 Fxg4 19.hxg4 e6 20.Ce2
Cc6 21.g3 d5 22.Rg2 dxe4 23.Th1 g5
24.Th5 f6 25.Cf4 gxf4 26.Dxf4 Dxd3
27.Dh6+ Rf7 28.Dxh7+ Re8 29.Dg6+
Rd7 30.Th7+ Ce7 31.Tah1 Df3+
32.Rg1 Tcd8 ! 33.Txe7+ Rc8 !! 34.Rh2
Dxf2+ 35.Rh3 Th8+ 0-1

Petite phrase

" Tous les artistes ne sont pas des joueurs d'échecs, mais tous les joueurs d'échecs sont des artistes."

Marcel Duchamp

Peintre français (1887 - 1968)

Piège d'ouverture

Gambit Alekhine-Chatard

1.e4 e6 2.d4 d5 3.Cc3 Cf6 4.Fg5 Fe7
5.e5 Cfd7 6.h4 Fxg5 7.hxg5 Dxc5
8.Ch3 De7 9.Cf4 f5? 10.Dh5+ Df7
11.Cxe6! Dxh5 12.Txh5 g6 13.Th3 1-0,
Svetlik-Feuerstein, Chocen (Rép. Tchèque)1950.

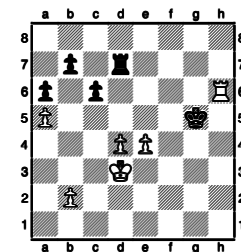
Résultats

1^{er} tournoi rapide de Pont-Audemer qui s'est déroulé le 07/06/2009 :

1^{er} Stéphane Simon (Gonfreville) 6½ pts ;
2^e Stéphane Roussette (Evreux) 5½ pts ;
3^e Jean-Claude Fischer (Aigle) 5½ pts ;
etc. 30 participants.

Finale

Trait aux blancs
Euwe - van Doesburgh
Pays-Bas 1938



1.Th2! (menace 2.Tf2) 1...Rf6 2.e5+
Re6 3.Th6+ Rd5 4.b4 Td8 5.Th7 Tb8
6.Te7! b6 7.Td7+ Re6 8.Td6+ 1-0.

Solution (mat 2 coups)

#6 : 1.Dc4 2.Dc2# (b)
#7 : 1.Dc4 2.Dc2# (b)
#8 : 1.Dc4 2.Dc2# (b)
Contact : pnechecs@neuf.fr